

VERIFICA GEOGRAFIA



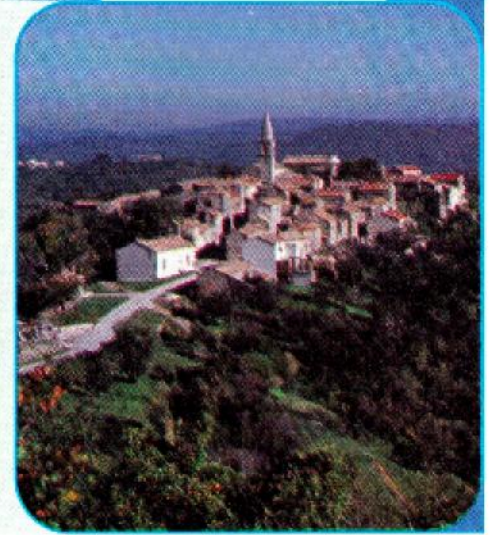
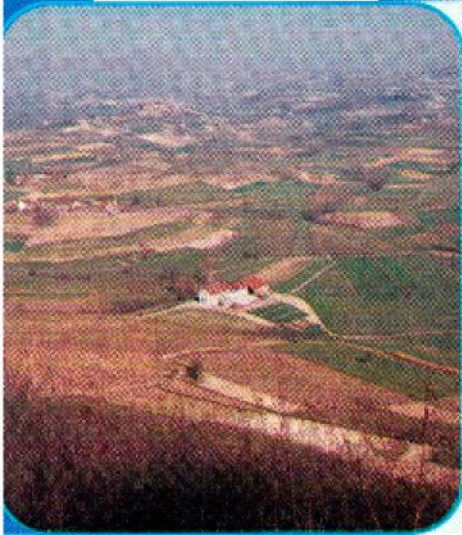
➤ Osserva attentamente le illustrazioni e rispondi.

- La mia casa si trova in ...

CAMPAGNA

CITTÀ

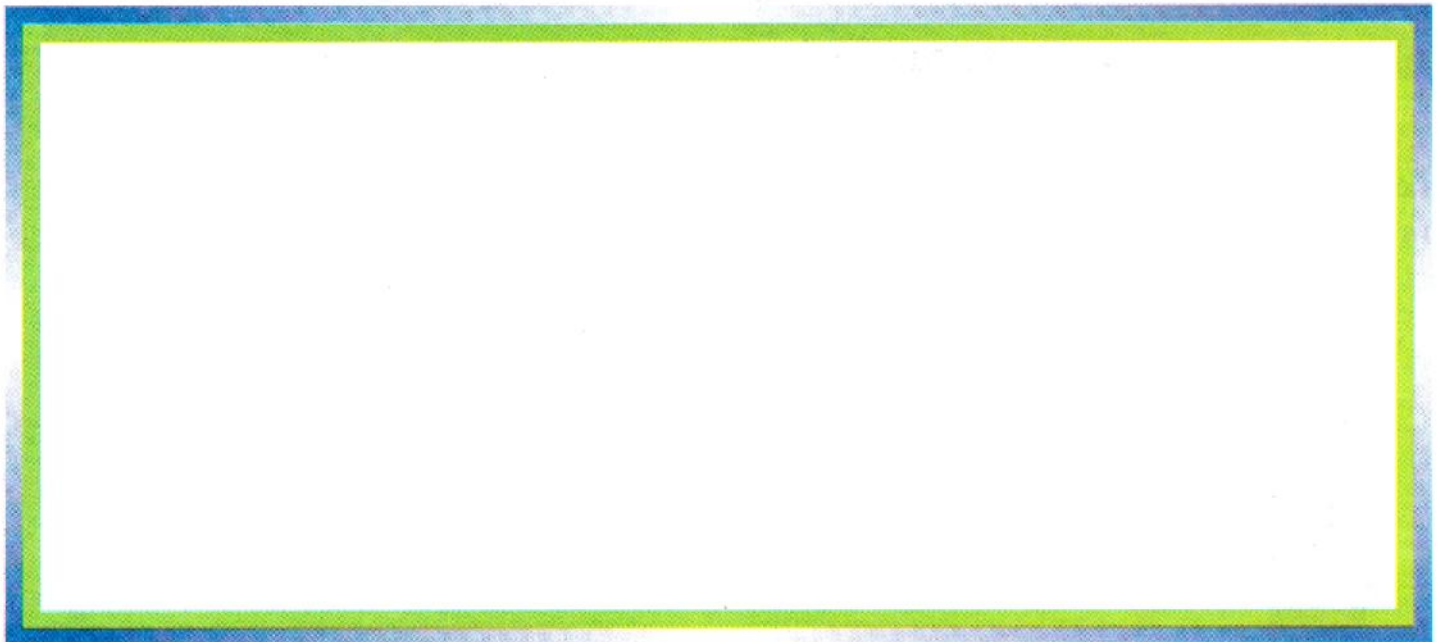
PAESE



- La mia casa è vicina a
- La mia casa è lontana da

[la scuola, la chiesa, il municipio ...]

➤ Disegna la tua casa.



ALUNNO _____ DATA _____ CLASSE _____ VALUTAZIONE _____