

# PUNTINI PER DISEGNARE

🕒 Osserva questo quadro del pittore Georges Seurat realizzato unendo tanti puntini di diverso colore. Poi rispondi alla domanda e completa.

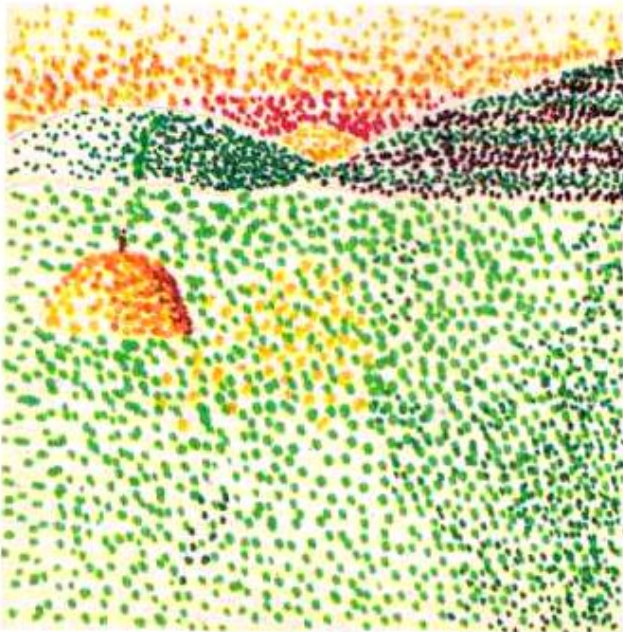


Georges Seurat, *Il ponte di Courbevoie*

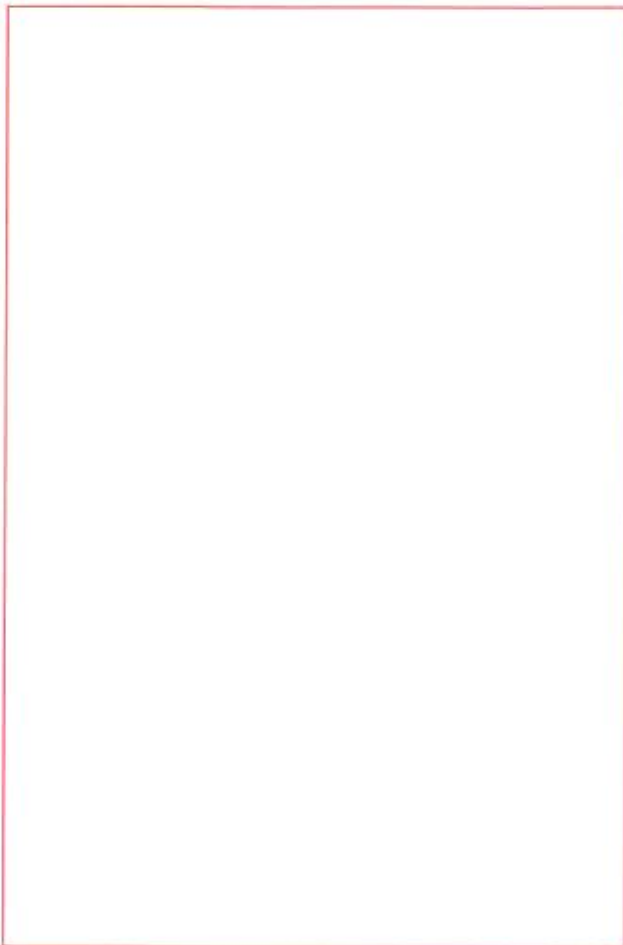
- 1) I punti cambiano dimensione?  
 sì    no
- 2) Nelle zone scure i punti sono  
 addensati    rarefatti
- 3) Nelle zone chiare i punti sono  
 addensati    rarefatti
- 4) Nelle zone luminose i colori dei punti ti sembrano  
 caldi    freddi
- 5) Nelle zone d'ombra i colori dei punti sono  
 caldi    freddi



🕒 Prova a colorare i tuoi disegni come i pittori "puntinisti". Addensa i punti nelle zone scure, diradali in quelle chiare, usa tendenzialmente colori caldi per le zone luminose e tinte fredde per quelle d'ombra. Osserva gli esempi.



🕒 Disegna un paesaggio marino.



🕒 Disegna un paesaggio montano.

