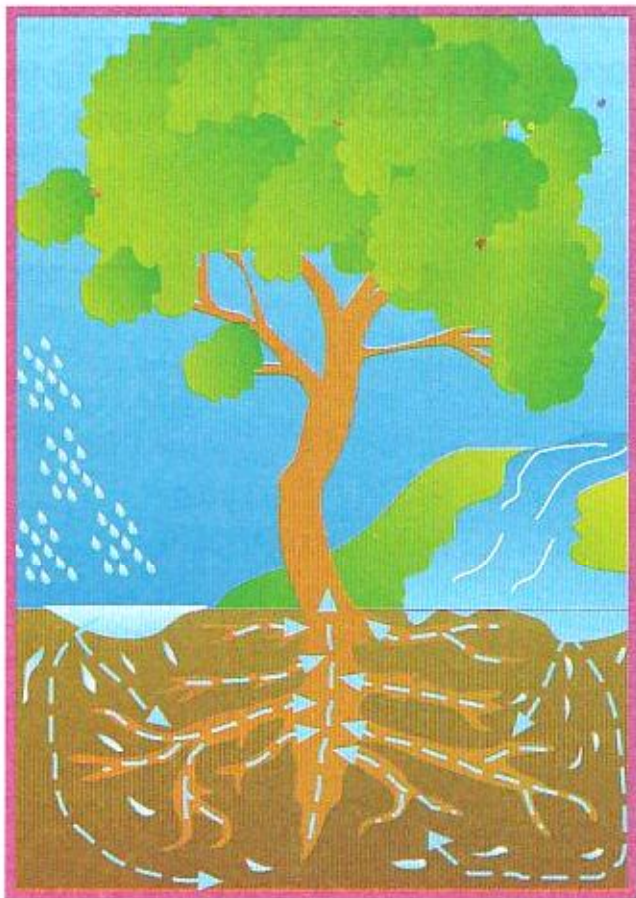


LE RADICI



TUTTE LE PIANTE HANNO
LE

.....

Le radici sostengono
la pianta.
Le radici assorbono
l'acqua, con i sali minerali,
dal terreno.

Le radici possono assumere varie forme.
Osserva queste immagini e scrivi il nome delle piante.









ALUNNO _____ DATA _____ CLASSE _____