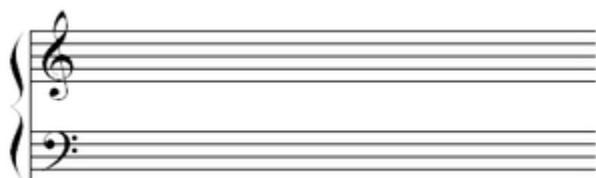


## PENTAGRAMMA

Il pentagramma è formato da cinque linee parallele e quattro spazi che le distanziano una dall'altra. Le note vengono scritte sia sulle linee che negli spazi, ma anche fuori aggiungendo i cosiddetti "tagli addizionali" che altro non sono che delle piccole lineette che tagliano le note e ti permettono riconoscerle. **DO, RE, MI, FA, SOL, LA, SI**, si ripetono sempre nella stessa successione. Questo significa che dopo il SI abbiamo di nuovo un altro DO, che sarà però di un'altezza maggiore al precedente. Il gruppo formato dalle sette note più il DO successivo forma un'ottava.



## CHIAVI



Prima di cominciare, devi sapere che all'inizio del pentagramma va riportato il simbolo della chiave, che fa riferimento ad una nota specifica. In genere si fa parlare di **chiave di violino**, detta anche **chiave di sol** perché posizionata sulla riga dell'omonima nota. È bene sapere però che ne esistono sette:

- la chiave di sol
- la chiave di fa
- la chiave di baritono
- la chiave di soprano
- la chiave di mezzo soprano
- la chiave di contralto
- la chiave di tenore